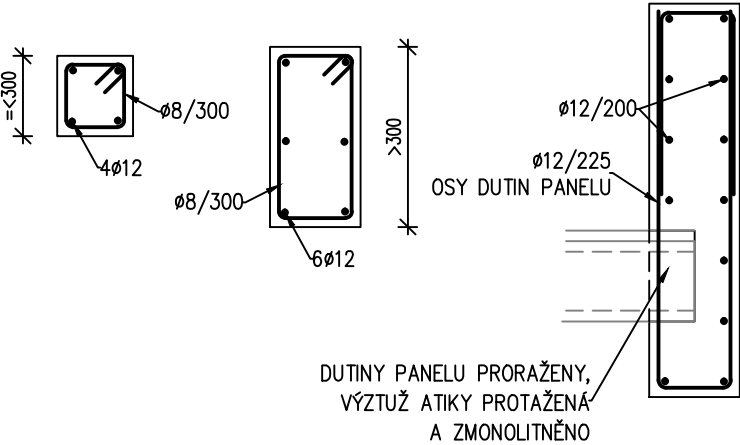
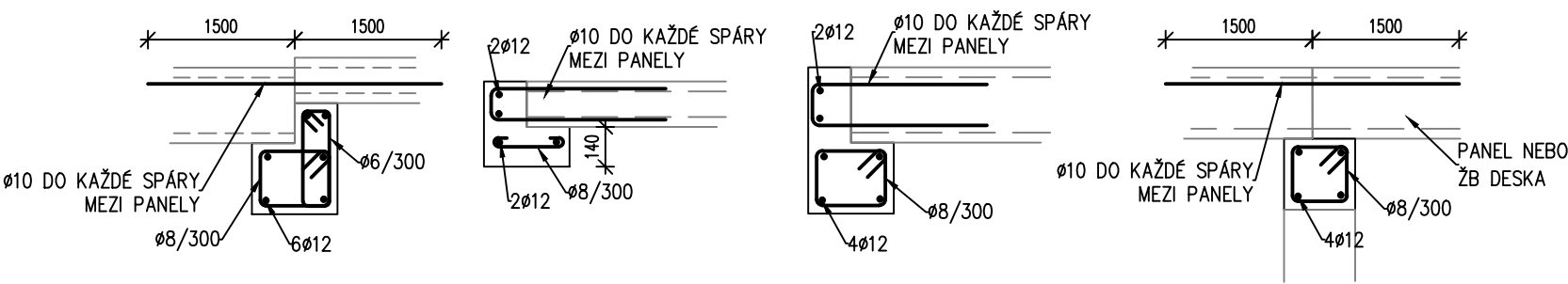


CHAR.ŘEZY VĚNCI /1:25/

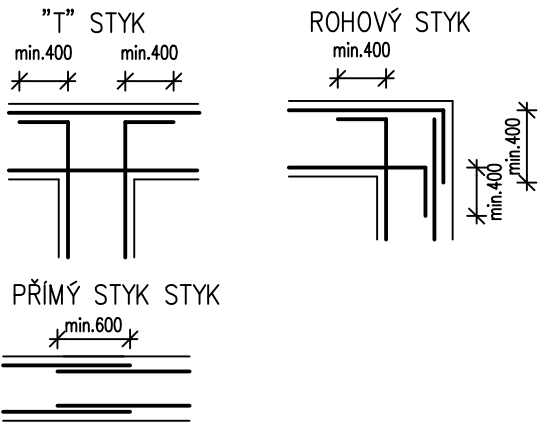


BETON: DLE TVARU  
NAVRZENO DLE: CSN EN 1992, CSN EN 206-1-Z3  
KONZISTENCE: S3  
KRYTI : 25MM

OCEL: (R) B 500B

- POZNÁMKA:
- GEOMETRICKÉ TOLERANCE DLE ČSN EN 13670, VČETNĚ PŘÍLOH G
  - VÝZTUŽ STYKOVAT DLE POŽADAVKŮ ČSN EN 1992-1-1
  - PŘED BETONÁŽÍ OSADIT NAVAZUJÍCÍ PRVKY (SYSTÉMOVÉ PRVKY, APOD.)
  - PŘI JAKÉMKOLIV NESOULADU PROJEKTU A SKUTEČNÉHO STAVU JE NUTNÁ KONZULTACE SE STATIKEM

MNOŽSTVÍ VÝZTUŽE 110kg/m3



0,000 = 266,120 m n. m. B.p.v.

generální projektant



Atelier 99 s.r.o.

Purkyňova 71/99  
612 00 Brno

projektant části

KORYČANSKÝ, s.r.o.

projektová kancelář statiky

Rázusova 104/59

614 00 BRNO

architekt Ing. arch. Petr Kaděra

HIP Ing. Ivana Ambrožová

kontroloval Ing. Marek Vrba

stavebník Statutární město Brno, Dominikánské náměstí 196/1, Brno-město, 602 00 Brno

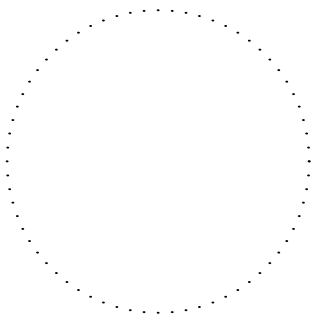
místo stavby parc.č. 1938/550, 1938/559, 1938/560, 1930/1, 1930/26, 339/5, 3224/2, k.ú. Brno-Bystrc

vypracoval Ing. Vít Koryčanský

kreslil Ing. Vít Koryčanský

zodp. projektant Ing. Martin Jeřábek

pare číslo



dokument A-20-23

datum 02/2022

formát 1xA4

stupeň DPS

revize 00

měřítko -

název stavby

objekt

část

SO 01 MŠ NAD DĚDINOU

D.1.2 STAVEBNĚ KONSTRUKČNÍ ŘEŠENÍ

název dokumentu

POZEDNÍ VĚNCE - SCHÉMA VÝZTUŽE

číslo přílohy

108